

Produktivität

Fehlerfreie Produktion

PosterJet bietet die Möglichkeit, Auftragsvorlagen für alle Anwendungsbereiche mit wenigen Klicks zu erstellen. Auftragsvorlagen lassen sich mit einem Mausklick auf Druckaufträge anwenden. Dabei werden alle Einstellungen in der Auftragsvorlage auf den Druckauftrag übertragen. Ein ausgeklügeltes Fehlermanagement sorgt dafür, dass Fehler bei der Bearbeitung von Auftragsparametern erst gar nicht entstehen und sorgt für eine reibungslose Produktion.

Hot Folder

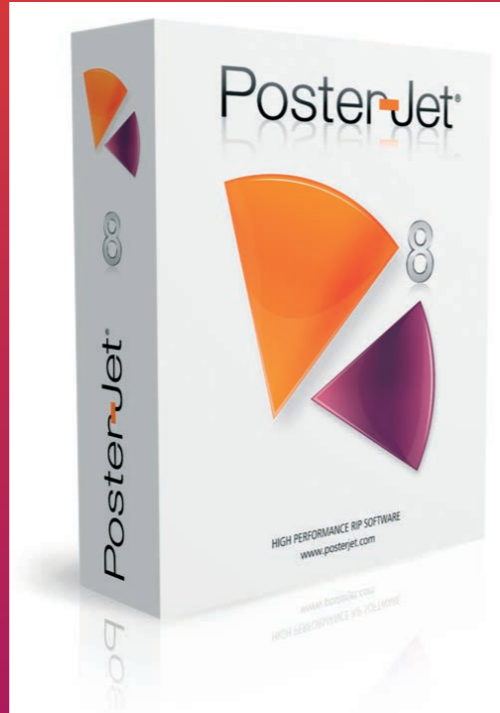
PosterJets überwachte Ordner (Hot Folder) ermöglichen eine voll-automatisierte Produktion. Dateien werden hierzu lediglich in einen Hot Folder kopiert. Alle Jobs werden dann vollautomatisch mit der gewählten Voreinstellung ausgedruckt. PosterJet verwaltet beliebig viele Hot Folder mit individuellen Auftragsvorlagen.

InstantPrint®

Garantiert den Druckbeginn nach nur wenigen Sekunden, unabhängig von Größe, Format oder Komplexität der zu druckenden Datei. Das bietet kein anderer RIP. PosterJets weltweit einzigartigartiges, zeilenweises Druckverfahren vermeidet Wartezeiten, wie sie bei anderen RIP-Lösungen üblich sind.

SimuPrint®

Diese brandneue PosterJet Technologie ermöglicht die simultane Produktion auf bis zu fünf unterstützten Großformatdruckern. PosterJet 8 ist der einzige RIP weltweit, der auf mehreren Druckern tatsächlich gleichzeitig drucken kann. Mit SimuPrint® liegt der Produktivitätszuwachs, je nach Workflow, bei über 500%.



genial einfach
einfach genial

Vista + Windows7
kompatibel
32Bit + 64Bit

Zukunftssicher
mittels aktueller
Plug-ins

Erweiterbar
durch optionale
Module

PDF- und
PostScript
Unterstützung

HPGL/2
HP-RTL
Unterstützung

Auftragsverwaltung
mittels Clients,
PPD oder Hot Folder

Unlimitierte
Druckauf-
tragslänge



PosterJet®

HIGH PERFORMANCE RIP SOFTWARE

PosterJet 8.5 ist die intelligente Drucklösung für alle Canon Großformatdrucker und einer der schnellsten und produktivsten Raster Image Processoren (RIP) am Markt. PosterJet ist extrem einfach zu bedienen und überzeugt durch höchste Ausgabequalität. Dank fortschrittlicher Client/Server-Architektur passt sich PosterJet jedem Workflow an und bietet dem Anwender alle Funktionen für den Druck von Postern, Bannern, Displays, Grafiken, Bildern, Dekoren, Proofs, Stoffen, Leinwänden, Fahnen und vielem mehr.

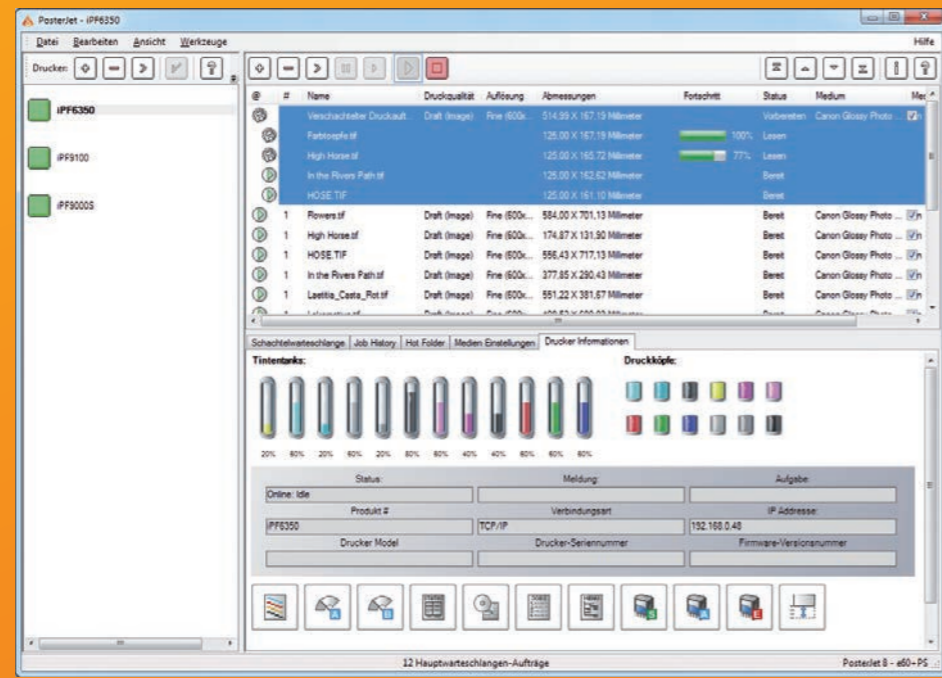
PosterJet's Stärke liegt in hoher Benutzerfreundlichkeit und der schier unglaublichen Bearbeitungsgeschwindigkeit. Bearbeitung und Berechnung selbst komplexester Aufträge erfolgt bei PosterJet in wenigen Sekunden. Lästige Wartezeiten in Vorbereitung, Bearbeitung oder Abwicklung von Druckaufträgen aller Art entfallen. Ebenso entfällt die Einarbeitung in die Bedienung der Software fast vollständig, da PosterJet weitgehend selbsterklärend ist. Ermöglicht wird dies durch das intuitive Benutzerinterface und die hochleistungsfähige RIP-Engine.

Usability

Arbeiten mit Freude

PosterJet besticht durch eine übersichtlich gestaltete Benutzeroberfläche, die mit einem Minimum an Fenstern, Schaltflächen und Menüeinträgen auskommt. Alle Bedienelemente sind ergonomisch gestaltet und praxispflichtig angeordnet. Die Auftragsbearbeitung findet in einem einzigen Fenster mit dynamischer Druckvorschau statt (What You See Is What You get).

Das Hauptfenster erlaubt die Kontrolle aller Arbeitsabläufe auf einen Blick. In der Druckerliste werden alle relevanten Statusinformationen sowie die Zustände aller Drucker über Symbole angezeigt. Der Status aller Drucker kann so laufend abgelesen werden. Im Reiter Drucker Informationen werden Tintenstände, der Zustand der Druckköpfe, Fehler- und Drucker Meldungen angezeigt. Diese Multi-Bidi® Technologie ist weltweit einzigartig.



Qualität

Höchste Druckqualität für jedermann

PosterJets professionelles Farbmanagement und die einzigartige Druckeransteuerung bieten eine exzellente Ausgabequalität und verbindliche Farben auf allen unterstützten Medien. Mit dem zukunftsweisenden Live Update Service bietet PosterJet kostenlosen Zugriff auf aktuelle Medienprofile für Originalmedien unterschiedlicher Hersteller per Internet. Zudem können jederzeit aktualisierte Drucker- und Messgeräte Plug-ins heruntergeladen werden.

PosterJet 8.5 wurde vielfach optimiert, um auf den aktuellen imagePROGRAF Druckern von Canon optimale Ergebnisse zu erzielen. So erlaubt die integrierte Max Gamut Technologie größtmögliche Farbräume, um auch anspruchsvolle Sonderfarben zu reproduzieren. Die neuen Proof- und 32-Pass-Druckmodi ermöglichen höchste Präzision im Druck von Bildern, Texten und Linien. Durch die einzigartige Evolin® Technologie können Backlitdrucke in ungeahnter Qualität erzeugt werden.

Neue Version mit vielen Optimierungen für die neuen Canon imagePROGRAF iPF6300, iPF6350 und iPF8300

Funktionalität

Automatisch und intelligent platzieren

Die automatische Schachtelfunktion von PosterJet reduziert den Verbrauch von Druckmedien auf ein Minimum und verhindert Papierverschwendung. Alle Aufträge werden wahlweise schnittoptimiert oder für geringsten Medienverbrauch auf dem Papier platziert. Die PosterJet Schachtelfunktion lässt sich flexibel konfigurieren, um den unterschiedlichsten Kundenanforderungen gerecht zu werden. PosterJet farbkorrigiert jede Datei (z.B. HPGL, TIF, JPG, PDF u.a.) innerhalb eines Schachteljobs individuell.



Versteht einfach alles

Für die Verarbeitung von CAD- und GIS-Dateien bietet PosterJet 8.5 schon in der preisgünstigsten Version einen professionellen HPGL/2 Interpreter mit aktuellem Befehlssatz. Dieser verarbeitet auch komplexe HPGL- und HP-RTL Daten extrem schnell und zuverlässig.

Groß und größer

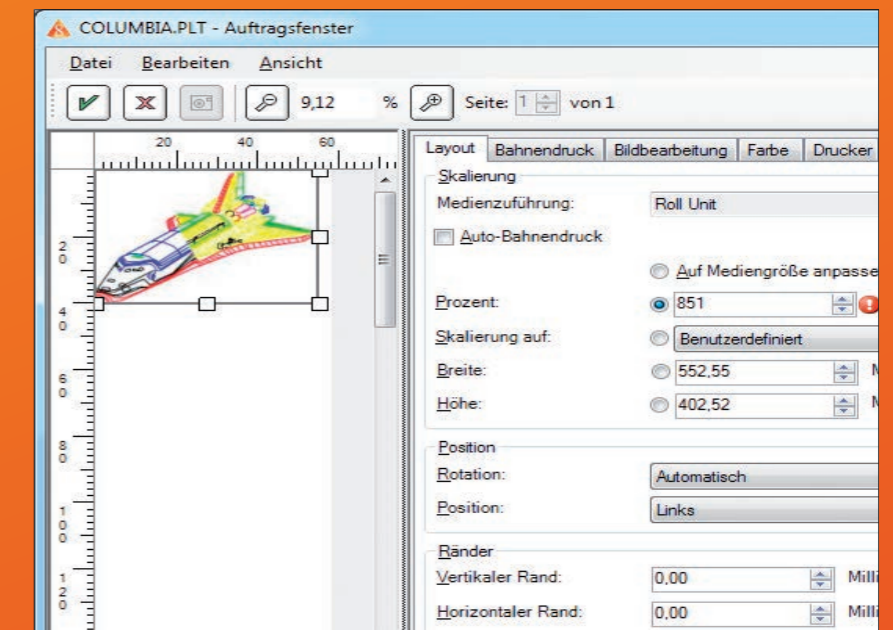
Der Bahnendruck in PosterJet ermöglicht den Druck von übergroßen Postern und Plakatwänden. Dateien können im Auftragsfenster auf eine beliebige Größe skaliert und in Segmente aufgeteilt werden (automatisch oder manuell). Die Größen der einzelnen Segmente können individuell bearbeitet (horizontal wie vertikal) und Werte für Überlappung oder Lücke angegeben werden. Natürlich können auch nur einzelne Segmente (Bahnen) zum Druck ausgewählt werden.

Job History

Mit dem komfortablen Auftragslogbuch (Job History) können erfolgreich gedruckte Aufträge per Mausklick exakt reproduziert werden. Der Anwender kopiert per Drag&Drop Aufträge aus der Datenbank basierenden Job History in die Hauptwarteschlange. Alle Aufträge können auf Wunsch vor dem Druck noch einmal bearbeitet werden.

MediaManager

Der PosterJet MediaManager ist ein leistungsfähiges Werkzeug zur Erstellung und Verwaltung von beliebigen Medienprofilen. Er verfügt über einen Profilierungs-Assistenten, der bei Bedarf das Profilieren von beliebigen Medien ermöglicht. Top ICC-Farbprofile lassen sich mit diesem benutzerfreundlichen Assistenten selbst von unerfahrenen Anwendern in nur wenigen Minuten und in höchster Qualität erstellen (Messgerät vorausgesetzt). Im MediaManager ist der PosterJet Live MedienServer integriert, der es Anwendern erlaubt, auf beliebige Profile von Originalmedien der Hersteller, die bereits hinterlegt sind, zuzugreifen.



Vermeiden Sie Papierverschwendung mit PosterJets cleveren Schachtelfunktionen.

Produzieren Sie von einem PC aus auf bis zu fünf Druckern gleichzeitig und sparen Sie Geld.

Sparen Sie Zeit mit PosterJets einzigartiger InstantPrint und Template Technologie.